

## Sostegni - Supporti

Regolabili

con Asta

Supporti

Supporti per Reticelle

1198



Sostegni - Supporti

Regolabili

Tavolini regolabili, in acciaio inox 18/8

Permettono di sollevare all'altezza desiderata piccoli strumenti quali: agitatori magnetici, bagnimaria, riscaldatori, ecc. oppure bicchieri, vasche, contenitori, ecc. Costruzione robusta con spesso piano d'appoggio e vite di regolazione filettate in acciaio inossidabile 18/8, bordi arrotondati e dadi di fissaggio autobloccanti. La grossa manopola in bachelite consente una fine regolazione dell'altezza. Quattro piedini in gomma, fissati sulla base del tavolino, evitano accidentali spostamenti. Il foro sul piano permette di fissare l'asta snodabile con morsetto, si ha così più spazio libero sul banco.

Nella tabella viene indicato il peso dinamico e quello statico: il primo è peso che si riesce a spostare con sufficiente manualità, mentre il secondo è quello che si può appoggiare.

Dimensione piano mm	Altezza mm	Peso (portata) kg	Peso g	Codice
75 x 80	49-127	dinamico 2 / statico 15	415	<b>284605348</b>
120 x 140	60-243	dinamico 5 / statico 30	1370	<b>284605349</b>
130 x 160	60-255	dinamico 7 / statico 60	1670	<b>284605351</b>
200 x 200	60-265	dinamico 7 / statico 80	2300	<b>284605353</b>



Tavolini regolabili, in acciaio inox, pneumatico

Robusto e pesante, 8 e 12 kg, tavolino con sistema pneumatico di elevazione.

Strumenti e contenitori di grosso peso richiedono un grosso sforzo per essere innalzati all'altezza desiderata, per cui spesso si posiziona il tavolino e successivamente si pone la vasca ad olio, il bagnomaria, o altro.

Questo modello è provvisto di due molle pneumatiche, che agiscono contemporaneamente con la rotazione della manopola: tutta l'operatività risulta così enormemente semplificata.

Stabile piano d'appoggio, 3 mm di spessore, in acciaio inossidabile 18/8, bordi arrotondati, barre dei movimenti in alluminio larghezza 30 mm e spesse 8 mm, dadi di fissaggio autobloccanti. La rotazione della grossa manopola in bachelite, fa ruotare l'albero a vite filettato, in acciaio, così da consentire una fine regolazione dell'altezza. Quattro piedini in gomma, fissati sulla base del tavolino, evitano accidentali spostamenti.

Il foro sull'angolo del piano, 10 mm, permette di fissare l'asta snodabile con morsetto, si ha così più spazio libero sul banco.

Nella tabella viene indicato il peso dinamico e quello statico: il primo è peso che si riesce a spostare con sufficiente manualità, mentre il secondo è quello che si può appoggiare.

Dimensione piano mm	Altezza mm	Peso (portata) kg	Peso g	Codice
300 x 300	130-470	dinamico 12 / statico 80	8,1	<b>284605368</b>
400 x 400	165-615	dinamico 15 / statico 80	12,4	<b>284605369</b>



Morsetto filettatura M10



Morsetto in lega di zinco e ottone laccato snodabile. Si avvita sulla superficie del tavolino ad altezza variabile o su una base, provvisti di foro con filettatura M10, ed è orientabile a 360°. Due modelli di branche: tonde e a tre ad incastro, permettono di posizionare termometri, refrigeranti, palloni, ecc. con sicurezza e di semplificare l'operatività.

Modello	Lunghezza mm	Apertura mm	Peso g	Fig.	Codice
Branche tonde	300	12...25	230	1	<b>284605333</b>
Tre branche	300	0...40	250	2	<b>284605334</b>

### Tavolino ad altezza regolabile, in alluminio

22NU01AD

In alluminio anodizzato, leggeri, foro sulla piastra per inserimento di eventuale asta di sostegno. Permettono di sollevare all'altezza desiderata strumenti come agitatori magnetici, bagnimaria, riscaldatori oppure bicchieri e contenitori.

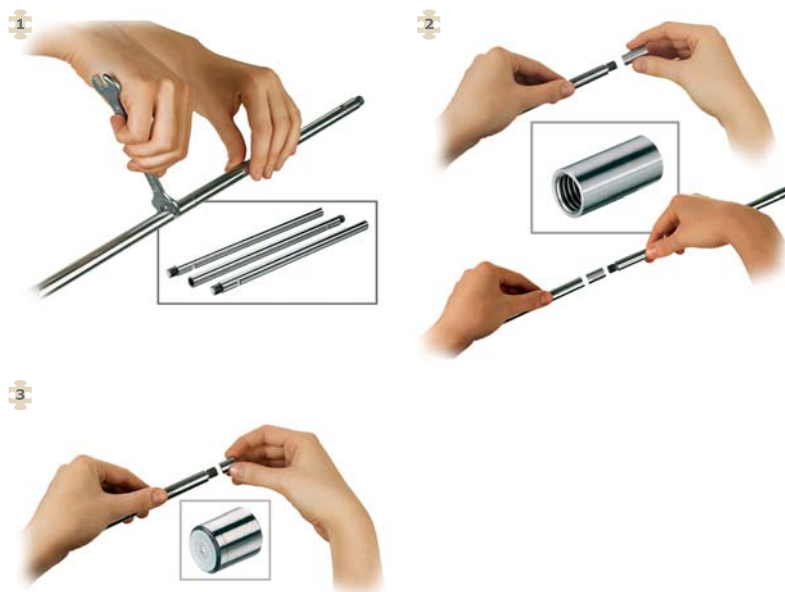
Dimensione piano mm	Altezza mm	Peso (portata) kg	Codice
100 x 100	50-210	dinamico 10	<b>284605270</b>
150 x 150	60-300	dinamico 15	<b>284605280</b>
200 x 200	60-300	dinamico 20	<b>284605290</b>
200 x 300	60-450	dinamico 25	<b>284605291</b>



con Asta

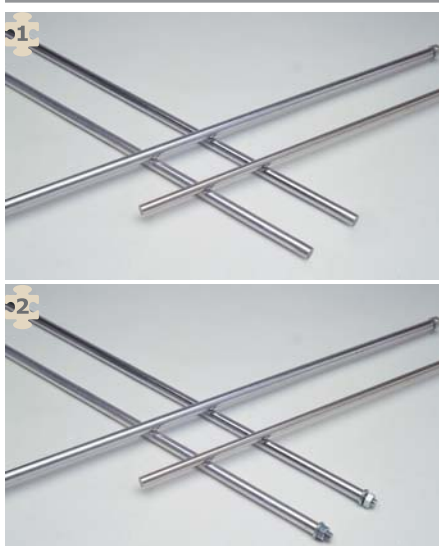
### Aste filettatura M10

22NU02AA



Aste in acciaio inox 18/8 con doppia filettatura interna ed esterna M10. L'altezza dell'asta può essere decisa dall'utilizzatore in quanto le aste sono avvitabili tra di loro, mentre con gli opportuni raccordi di prolungamento o di chiusura superiore si completa il sistema. Le aste M10 si fissano sulle diverse basi tramite blocco del morsetto.

Modello	Lunghezza mm	Ø mm	Filettatura	Peso g	Pz/C	Fig. F	Codice
Asta	250	12	M10	200	1	1	<b>284605373</b>
Asta	500	12	M10	380	1	1	<b>284605374</b>
Asta	750	12	M10	640	1	1	<b>284605375</b>
Prolunga	30	12	M10	20	1	2	<b>284605376</b>
Chiusura	18	12	M10	8	1	3	<b>284605377</b>



### Aste per tralicci e basi

22NU02AB

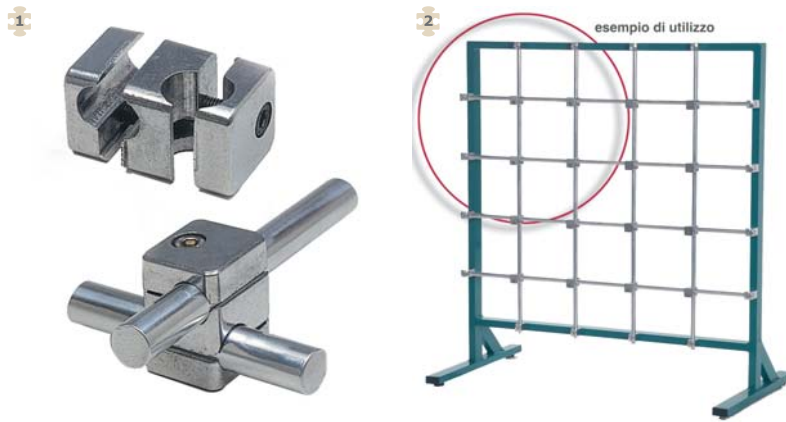
Aste in acciaio inox con e senza filettatura.

In abbinamento con i morsetti, danno la possibilità di costruirsi direttamente nel laboratorio qualsiasi tipo di traliccio o intelaiatura di supporto, da banco o da muro, secondo le proprie esigenze. Possibilità anche di montarle sulle basi di sostegno.

Modello	Lunghezza mm	Diametro mm	Filettatura	Pz/CF	Fig.	Codice
Senza filettatura	250	12	No	1	1	<b>284605302</b>
Senza filettatura	500	12	No	1	1	<b>284605303</b>
Senza filettatura	700	12	No	1	1	<b>284605304</b>
Senza filettatura	1000	12	No	1	1	<b>284605305</b>
Con 1 filettatura	350	10	M 10	1	2	<b>284605306</b>
Con 1 filettatura	600	12	M 10	1	2	<b>284605307</b>
Con 1 filettatura	800	12	M 10	1	2	<b>284605308</b>
Con 1 filettatura	1000	15	M 10	1	2	<b>284605309</b>

Morsetto per tralicci

22NU02AM

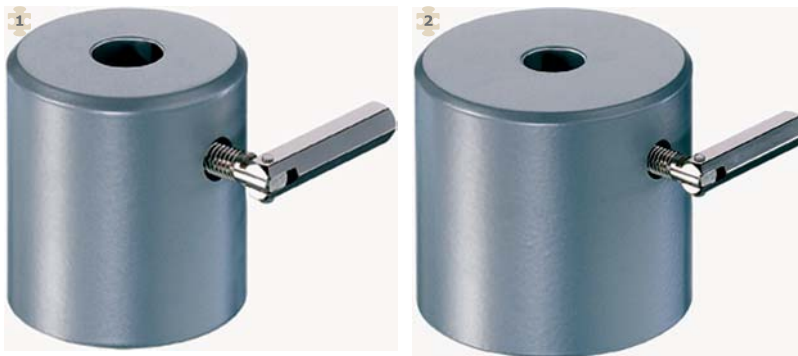


Morsetto doppio, in lega speciale, smontabile, per realizzare delle strutture a traliccio su banchi da laboratorio. Per aste diametro mm 12. Ogni confezione originale viene fornita completa di una chiave a brugola per il bloccaggio dei morsetti.

Apertura mm	Pz/CF	Codice
12	5	284605335

Mini base, cilindrica

22NU02AC



Base pesante, robusta, solida ma con dimensioni ridottissime: solo 50 mm. In acciaio con verniciatura epossidica di colore grigio. Il morsetto a leva, filettatura M 6, blocca saldamente l'asta. Adatta per aste fino ad un diametro massimo di 13 mm

Diametro mm	Altezza mm	Peso g	Pz/CF	Fig.	Codice
60	55	1135	1	2	284602061
50	48	545	1	1	284602060

Base rettangolare regolabile

22NU02AD

Base rettangolare in acciaio inossidabile con verniciatura epossidica a buccia d'arancio di colore grigio, spessore 8 mm. Provvista di piedini in gomma con vite di regolazione del piano d'appoggio. Foro per asta con filettatura interna M 10.

Accessorio: Morsetto filettatura M10

Morsetto in lega di zinco e ottone laccato snodabile. Si avvita sulla superficie del tavolino ad altezza variabile o su una base, provvisti di foro con filettatura M10, ed è orientabile a 360°. Due modelli di branche: tonde e a tre ad incastro, permettono di posizionare termometri, refrigeranti, palloni, ecc. con sicurezza e di semplificare l'operatività.

Lunghezza mm	Larghezza mm	Peso g	Pz/CF	Codice
315	200	4000	1	284605322
210	130	1700	1	284605319
250	160	2500	1	284605320
300	150	2800	1	284605321



Accessori	Pz/CF	Codice
Morsetto filettatura M10 branche tonde		284605333
Morsetto filettatura M10 3 branche		284605334

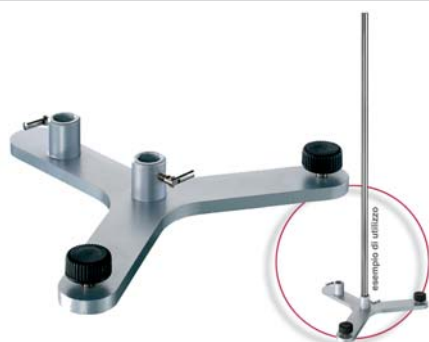


## A treppiedi senza asta

22NU02AE

Sostegno con spessa base piatta, 8 mm, a forma di treppiedi in acciaio inox 18/8, verniciatura epossidica di colore grigio. Morsetto a levetta, filettatura M 6, per fissare aste con diametro massimo di 13 mm.

Lato mm	Peso g	Pz/CF	Codice
piede 185	1770	1	<b>284605332</b>
piede 115	1100	1	<b>284605330</b>
piede 80	750	1	<b>284605329</b>
piede 150	1450	1	<b>284605331</b>



## Base regolabile, con due posizioni

22NU02AF

Base in acciaio con verniciatura epossidica di colore grigio, spessore 8 mm, a forma di treppiede. Provvista di due manopole zigrinate in plastica per regolazione del piano d'appoggio e morsettoni a levetta, filettatura M8, per bloccaggio aste. Due posizioni con foro, per inserimento aste, diametro massimo di 16 mm.

Lato mm	Peso g	Pz/CF	Codice
piede 185	1850	1	<b>284602041</b>
piede 150	1500	1	<b>284602040</b>

## Forma H modificabile

22NU02AG



Base robusta e pesante, peso 5 kg e spessore 12 mm, con caratteristiche variabili in funzione del tipo di spazio o contenitore. Le quattro basi d'appoggio, infatti si possono angolare fino a 45°, in modo da posizionare opportunamente il sostegno. Provvisto di due pratiche manopole in plastica per bloccare saldamente il sostegno e di quattro viti per la regolazione sul piano di lavoro. Foro centrale per inserimento aste con filettatura M10. In acciaio con verniciatura epossidica di colore grigio.

Lato mm	Peso g	Pz/CF	Codice
480 x 540	5000	1	<b>284602050</b>

## Base rettangolare con asta

22NU02AH

Base di supporto in acciaio, verniciatura con polvere epossidica, completa di asta in acciaio inossidabile fissata sul lato minore della base.

Lato mm	Asta Ø x lunghezza mm	Peso g	Pz/CF	Codice
125 x 160	10 x 500	1,5	1	<b>284605381</b>
185 x 260	12 x 600	2,5	1	<b>284605383</b>
250 x 400	15 x 1000	4	1	<b>284605385</b>



## Base a treppiede con asta

22NU02AI

Sostegno con base a treppiedi in ghisa verniciata e asta in acciaio  
Inox 18/8 resistente alla corrosione.

Lato mm	Asta Ø x lunghezza mm	Peso g	Pz/CF	Codice
140	10 x 500	2500	1	<b>284605341</b>
110	10 x 500	2000	1	<b>284605344</b>
180	12 x 800	3500	1	<b>284605345</b>



## Base a semicerchio

22NU02AL

Sostegno con base a semicerchio, forma a ferro di cavallo, in ghisa verniciata ed asta in acciaio inox 18/8.  
Ideale per l'uso con agitatori elettrici: grazie alla particolare forma e robustezza evita il bisogno di contrappesi.  
Inoltre l'ampia apertura della base, mm 300, facilita le operazioni di agitazione anche con recipienti di grosso diametro.

Lato mm	Asta Ø x lunghezza mm	Peso g	Pz/CF	Codice
150	10 x 500	2500	1	<b>284605298</b>
225	12 x 600	6500	1	<b>284605299</b>
295	15 x 1000	9000	1	<b>284605300</b>
295	20 x 1000	10500	1	<b>284605301</b>



## Minibase circolare

22NU02AN

Base circolare con dimensioni piccole, ideale per posizionarvi i miniagitatori.  
Il peso di circa 1,5 kg la rende stabile. Fornita completa di asta supporto in acciaio inox fissata sull'estremità della circonferenza.

Lato mm	Asta Ø x lunghezza mm	Peso g	Pz/CF	Codice
Ø 160	10 x 350	1500	1	<b>284605338</b>



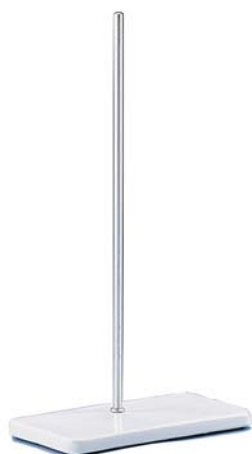
## Base in policarbonato

22NU02AO

Base in policarbonato di colore nero, pesante e robusta. Asta di fissaggio in acciaio posta sul lato minore della base.  
Utilizzabile alla temperatura da -135 a +135 °C, sterilizzabile in autoclave a 121°C.

Lato mm	Asta Ø x lunghezza mm	Peso g	Pz/CF	Codice
208 x 208	7,9 x 460	750	1	<b>284605340</b>





## Supporto bianco per buretta

22NU02AP

Sostegno molto robusto con base in acciaio rivestito. Il cambiamento di colore, durante la titolazione, è chiaramente visibile per il forte contrasto con la base di color bianco latte.

Facile da pulire. Piedini in gomma evitano movimenti accidentali e proteggono il banco di lavoro. Fornito completo di asta di supporto in lega di alluminio anodizzato.

Lato mm	Asta Ø x lunghezza mm	Peso g	Pz/CF	Codice
180 x 330	12,7 x 580	-	1	<b>284602000</b>

## Supporti



## Anello gambo libero

22NU03AA

Sostegni ad anello con tre punti interni di supporto, asta A gambo libero. Adatti per imbuto, palloni, imbuto separatori, reticelle. In acciaio e zinco laccato.

Ø interno mm	Asta Ø x lunghezza mm	Peso g	Pz/CF	Codice
54	8x165	145	1	<b>284605522</b>
70	8x185	170	1	<b>284605523</b>
100	8x170	200	1	<b>284605525</b>
130	8x155	235	1	<b>284605524</b>



## Anello con morsetto

22NU03AB

Sostegni ad anello con tre punti interni di supporto, asta con morsetto di fissaggio per aste con diametro massimo di mm 16. Adatti per imbuto, palloni, imbuto separatori, reticelle. In acciaio e zinco laccato.

Lunghezza mm	Ø interno mm	Peso g	Pz/CF	Codice
90 (asta)	70	210	1	<b>284605530</b>
75 (asta)	100	240	1	<b>284605531</b>
60 (asta)	130	270	1	<b>284605532</b>



## Di Omeis

22NU03AC

Sostegno per imbuto in acciaio inox 18/8, altezza regolabile da mm 140 a 220. Diametro base mm 120, diametro anello mm 50.

Codice
<b>284605372</b>

## A due posti

22NU03AD

Sostegno completo di due anelli opposti portaimbuti.

Base in ghisa verniciata di mm 85x180, asta in acciaio inox 18/8 di diametro mm 8 e altezza mm 400.

Anelli in ottone lucido con morsetto.

Codice

284605367



## Anello aperto

22NU03AE

Supporto ad anello aperto per imbuto separatori da ml 250 a ml 1000. Morsetto di fissaggio per aste diametro da mm 8 a 14. In polipropilene resistente alla temperatura (135°C) e agli agenti aggressivi.

Codice

286700970



## Anello chiuso

22NU03AF

Sostegno portaimbuto in polipropilene, singolo o doppio con morsetto di fissaggio per aste con diametro da 8 a 14 mm.

Per imbuto dal diametro da mm 25, con adattatore a corredo, a mm 170. Resistente agli acidi e agli alcali.

Sopporta temperature fino a 135 °C.

Modello	Pz/CF	Codice
Posti 1	1	286700268
Posti 2	1	286700269



## In polipropilene rosso

22NU03AG

In fibra di vetro polipropilene di colore rosso resistente e facile da pulire. Interno, leggermente svasato, per contenere palloni sferici o contenitori di forma diversa. Ampia base di appoggio per garantire la massima stabilità. Fessure laterali per il controllo del contenuto. Sterilizzabile in autoclave a 121°C.

Modello	Pz/CF	Codice
per palloni ml 10	3	286812000
per palloni ml 25	3	286812002
per palloni ml 50	3	286812004
per palloni ml 100	3	286812006
per palloni ml 250	3	286812010
per palloni ml 500	3	286812012

A  
B  
C  
D  
E  
F  
G  
I  
L  
M  
N  
O  
P  
R  
S  
T  
U  
V





### In sughero

22NU03AH

In morbido e spesso sughero, consentono di posizionare palloni, anche caldi senza pericolo di rovesciamento. Molto pratici quando è necessario impastare granulati, mescolare gelatine, creme, ecc, contenuti in capsule con fondo sferico o emisferico.

Modello	Ø esterno mm	Ø interno mm	Altezza mm	Pz/CF	Codice
per palloni ml 50-100	80	30	35	1	<b>289200026</b>
per palloni ml 250-500	110	60	35	1	<b>289200021</b>
per palloni ml 1000-3000	140	90	35	1	<b>289200022</b>
per palloni ml 5000-6000	170	120	35	1	<b>289200023</b>
per palloni l 10	210	145	35	1	<b>289200024</b>



### Supporto universale

22NU03AI

Supporto per palloni in polipropilene. Resiste a temperature fino a 120 °C. Costruito in modo da poter sostenere palloni di capacità diverse fino a 6 litri.

Ø esterno mm	Altezza mm	Pz/CF	Codice
160	49	1	<b>286700271</b>



### Base rotonda

22NU03AL

Sostegno con base circolare in polipropilene ed asta in polivinilcloruro. Resistente agli agenti aggressivi e corrosivi. Adatto come supporto per l'inserimento di portapipette verticali circolari.

#### Portapipette circolare

In polipropilene. Inseribile su aste con diametro da mm 8 a 14, oppure da utilizzare appoggiato sul banco. Può portare fino a 18 pipette con diametro non superiore a mm 10, più di 10 pipette con diametro non superiore a mm 15. La base è provvista di piccoli fori di drenaggio.

Lato mm	Asta Ø x lunghezza mm	Pz/CF	Codice
200	10 x 500	1	<b>286700262</b>



### Circolare girevole

22NU03AM

Sostegno circolare girevole per pipette a 94 posti. In polipropilene rosso. Facilmente posizionabile sul banco e di notevole praticità.

L'eventuale liquido di scollamento rimane all'interno della base di appoggio.

Diametro mm	Altezza mm	Pz/CF	Codice
230	470	1	<b>286700263</b>

## Snodabile e flessibile

22NU03AN



Permette di posizionare gli oggetti in maniera idonea e razionale vicino alla posizione di lavoro. Molto utile quando si opera con gli agitatori elettromagnetici e si rende necessario immergere nel bicchiere o pallone elettrodi, termometri, tubi immersione gas, ecc. L'asta snodabile si può orientare a 360°, flessibile si alza e si abbassa con estrema semplicità, stabile perché rimane ferma nella posizione voluta. Le due diverse tipologie di branche sono rivestite in resina vinilica per una migliore protezione durante il fissaggio. In lega di zinco e ottone placcato lucido.

Lunghezza asta flessibile mm 300. Apertura del morsetto è di 16 mm. Sul modello con base circolare, diametro mm 82, è inserita una ventosa in gomma che permette di bloccare rigidamente il sostegno sul piano di lavoro.

Modello	Apertura mm	Pz/CF	Codice
Base circolare, 3 branche	0...40	1	284602670
Base circolare, branche tonde	12...25	1	284602672
Morsetto, 3 branche	0...40	1	284602680
Morsetto, branche tonde	12...25	1	284602682
Filettatura M10, 3 branche	0...40	1	284602684
Filettatura M10,branche tonde	12...25	1	284602686

## Per coni Imhoff

22NU03AOBIS

Dotato di tiranti, consente una precisa regolazione. Permette di sostenere due coni, sia in vetro che in plastica. Dimensioni (LxPxA) mm 150x300x290. Piani in metacrilato, tiranti in metallo.

Codice

286701056



## Supporti per Reticelle

## 4 piedi per CERAN

22MG02AC

Sostegno a quattro piedi con sporgenze triangolari sui lati superiori adatte a contenere la piastra quadrata in vetroceramica. In acciaio verniciato. Dimensioni mm 175x175. Altezza mm 220.

Codice

284602185





### Lastra in vetroceramica

22MG02AC

Lastra in vetroceramica per riscaldamento. Sostituisce l'uso delle vecchie reticelle in amianto che liberano vapori nocivi alla salute. Ottima conducibilità al calore e ai raggi infrarossi; consente un risparmio di tempo e energia del 20%. Elevata resistenza chimica anche con liquidi ad alta temperatura. Ottima resistenza agli sbalzi termici da -200°C a +700°C. Le piastre sono indeformabili, piane e con superficie liscia e non porosa. Facilmente lavabili sia a mano che in lavastoviglie. Dimensioni mm 175x175.

Codice

**284602415**

### Accessori

Codice

Stativo per piastra CERAN a quattro piedi e sponde di protezione, rivestito in ferro (mm 175x175, altezza mm 220)

**284602185**



### Sostegno a treppiede

22MG02ZA

Sostegno a treppiede per reticelle in acciaio inox 18/8. L'anello circolare d'appoggio spesso e piatto e i tre piedi leggermente angolati offrono un'ottima stabilità. Le bacchette del sostegno sono piene, diametro di 6 mm, con inserti dei tappi in gomma antiscivolo.

Ø interno mm	Altezza mm	Peso g	Pz/CF	Codice
100	180	290	1	<b>284602171</b>
120	210	340	1	<b>284602172</b>
120	250	380	1	<b>284602173</b>
120	260	390	1	<b>284602175</b>
140	220	385	1	<b>284602174</b>
160	230	400	1	<b>284602177</b>

### Reticella con disco ceramica

22MG02AA

Reticella spargifiamma in ferro zincato con disco centrale in ceramica ad alta capacità riscaldante. Sostituisce le tradizionali dannose reticelle con disco in amianto.

Lato mm	Peso g	Pz/CF	Codice
120X120	45	5	<b>284602411</b>
160X160	70	5	<b>284602412</b>
200X200	110	5	<b>284602413</b>



### Disco-rete frangifiamma

22NU04AE

Frangifiamma con reticella, in fibra naturale senza amianto, da un lato e disco pieno in acciaio dall'altro. Il piano d'appoggio permette un facile e sicuro posizionamento del contenitore, l'eventuale fuoriuscita del liquido viene trattenuta sulla superficie di appoggio che è provvista di anelli circolari concavi. La reticella va posizionata con la rete sulla fiamma. Provvista di anello di aggancio. Al primo utilizzo la comparsa di fumo è da ritenersi normale.

Diametro mm	Pz/CF	Codice
190	1	<b>284602417</b>

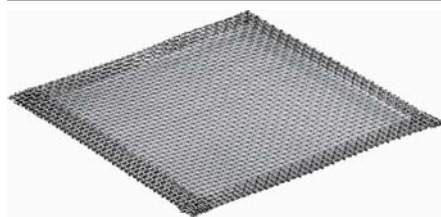


### Reticella in acciaio

22MG02AB

Reticella spargifiamma in acciaio inox con bordi rivoltati e saldati per una sicura protezione. Nessun disco centrale.

Lato mm	Peso g	Pz/CF	Codice
115X115	30	5	<b>284605091</b>
155X155	50	5	<b>284605092</b>
195X195	75	5	<b>284605093</b>



### Triangoli in refrattario

22MQ99AA

Triangoli in filo di ferro zincato con cilindretti in materiale refrattario ad elevata resistenza termica. Adatti crogioli, crogioli forati, ecc.

Lato mm	Peso g	Pz/CF	Codice
40	27	5	<b>284602205</b>
50	33	5	<b>284602206</b>
60	39	5	<b>284602207</b>
80	51	5	<b>284602209</b>

