

## Ancorette magnetiche

Serie standard

Colorate

Speciali

per Grandi Volumi

Assortite

Accessori



Ancorette magnetiche

Ancorette Magnetiche, PTFE Dotate di elevata forza magnetica e lunga durata grazie alla loro anima in lega Alnico V interamente incapsulata con PTFE. Temperatura massima d'uso 270°C. L'ampia gamma permette di scegliere la giusta ancorretta magnetica per ogni tipo di applicazione.

Per evitare la smagnetizzazione le ancorrette non si dovrebbero conservare ammassate ma accoppiate e non lasciarle cadere su superfici dure, specialmente acciaio.



### Cilindriche

Ancorette magnetiche cilindriche forma arrotondata, superficie liscia con rivestimento in PTFE. Per applicazioni universali.

22MA01AA				
Diametro mm	Lunghezza mm	Pz/CF	Codice	
2	5	10	295137102	
3,5	3,5	10	295137101	
3	8	5	286600749	
4,5	12	5	286600750	
4,5	15	5	295137110	
6	10	10	295137113	
6	15	5	295137114	
6	20	5	286600756	
6	25	10	295137120	
6	30	5	286600758	
6	35	5	295137127	
8	40	5	286600764	
8	45	10	295137132	
8	50	5	286600765	
9	60	2	286600767	
9	80	2	286600769	



### Cilindriche, con anello

Ancorette magnetiche con anello centrale, rivestite in PTFE, adatte per contenitori con fondo non molto liscio. L'anello riduce la superficie di contatto e permette all'ancorretta di posizionarsi in modo ottimale.

22MA01AB				
Diametro mm	Ø anello mm	Lunghezza mm	Pz/CF	Codice
3	4	8	10	286600826
4,5	6	12	5	286600824
6	8	20	5	286600825
6	7	25	5	286600787
6	7,5	30	5	295137425
6	8	35	5	286600788
8	8,5	40	5	286600793
8,5	11	50	5	286600794
8,5	11	60	2	286600797
8,5	10	70	2	286600798



### Cilindriche, coniche

Forma arrotondata e superficie liscia. Rivestite in PTFE. Il diametro aumenta gradualmente verso il centro in modo da ridurre la superficie di contatto.

22MA01AC				
Diametro mm	Lunghezza mm	Pz/CF	Codice	
4	10	10	286637168	
7	20	10	286637175	
8	30	10	286637180	
8	40	10	286637185	
8	50	10	286637190	
10	70	10	286637197	

## Ottagonali con anello

22MA01AD

Rivestite in **PTFE**. La superficie angolare crea una elevata turbolenza anche a basse velocità di rotazione. Adatte per contenitori che hanno il fondo irregolare. L'anello riduce la superficie di contatto e permette all'ancoretta di lavorare nella posizione ottimale.

Diametro mm	Ø anello mm	Lunghezza mm	Pz/CF	Codice
8	10	13	5	<b>295137607</b>
8	9,5	15	5	<b>295137608</b>
8	9,5	25	5	<b>286600820</b>
10	11	25	5	<b>286637612</b>
10	11	38	5	<b>286600821</b>
10	11	51	5	<b>286600822</b>
10	11	64	5	<b>286637622</b>



## Triangolari

22MA01AE

Ancorette magnetiche di sezione triangolare, rivestite in **PTFE**. Permettono di ottenere la massima efficienza per la dissoluzione di solidi e per miscelare sedimenti.

La superficie angolare crea una elevata turbolenza anche a basse velocità di rotazione.

Il modello con anello ha un diametro di mm 17.

Lunghezza mm	Lato mm	Pz/CF	Codice
25	8	5	<b>286600781</b>
35	10	5	<b>286600782</b>
50	12	5	<b>286600783</b>



## Triangolari, con anello

22MA01AF

Ancorette magnetiche di sezione triangolare, rivestite in **PTFE**. La superficie angolare crea una elevata turbolenza anche a basse velocità di rotazione; adatte per contenitori che hanno il fondo irregolare.

L'anello riduce la superficie di contatto e permette all'ancoretta di lavorare nella posizione ottimale.

Lunghezza mm	Lato mm	Pz/CF	Codice
25	8	5	<b>286600792</b>
35	10	5	<b>286600795</b>
50	12	5	<b>286600784</b>



## Ovali

22MA01AG

Di forma ovale, rivestite in **PTFE**. Ideali per contenitori con fondo arrotondato, ad esempio palloni a fondo tondo. (\*diametro massimo)

Diametro mm	Lunghezza mm	Pz/CF	Codice
5*	10	1	<b>295137300</b>
6*	15	1	<b>295137301</b>
10*	20	1	<b>286600785</b>
15*	34	1	<b>286600773</b>
20*	40	1	<b>286600774</b>
20*	65	1	<b>286600776</b>

A  
B  
C  
D  
E  
F  
G  
I  
L  
M  
N  
O  
P  
R  
S  
T  
U  
V



## Cilindriche, colorate

Di forma cilindrica arrotondata, rivestite in PTFE, in diversi colori per applicazioni universali.

22MA01AV

Colore	Diametro mm	Lunghezza mm	Pz/CF	Codice
blu	1,5	8	1	286660001
blu	1,5	15	1	286660002
blu	2	2	1	286660000
blu	2	5	1	286660005
blu	2	7	1	286660003
blu	3	3	1	286660006
blu	3	6,35	1	286660007
blu	3	10	1	286660004
blu	3	12,7	1	286660008
giallo	1,5	8	1	286660101
giallo	1,5	15	1	286660102
giallo	2	2	1	286660100
giallo	2	5	1	286660105
giallo	2	7	1	286660103
giallo	3	3	1	286660106
giallo	3	6,35	1	286660107
giallo	3	10	1	286660104
giallo	3	12,7	1	286660108
rosso	1,5	8	1	286660201
rosso	1,5	15	1	286660202
rosso	2	2	1	286660200
rosso	2	5	1	286660205
rosso	2	7	1	286660203
rosso	3	3	1	286660206
rosso	3	6,35	1	286660207
rosso	3	10	1	286660204
rosso	3	12,7	1	286660208



## Cilindriche, colorate con anello

Di forma cilindrica arrotondata con anello centrale, rivestite in PTFE, in diversi colori per applicazioni universali.

22MA01AZ

Colore	Diametro mm	Lunghezza mm	Pz/CF	Codice
blu	3,2	12,7	1	286660301
blu	8	12,7	1	286660300
blu	8	16	1	286660302
blu	8	22	1	286660305
blu	8	25,4	1	286660303
blu	8	38	1	286660304
blu	8	50,8	1	286660306
blu	12,7	76	1	286660307
giallo	3,2	12,7	1	286660401
giallo	8	12,7	1	286660400
giallo	8	16	1	286660402
giallo	8	22	1	286660405
giallo	8	25,4	1	286660403
giallo	8	38	1	286660404
giallo	8	50,8	1	286660406
giallo	12,7	76	1	286660407
rosso	3,2	12,7	1	286660501
rosso	8	12,7	1	286660500
rosso	8	16	1	286660502
rosso	8	22	1	286660505
rosso	8	25,4	1	286660503
rosso	8	38	1	286660504
rosso	8	50,8	1	286660506
rosso	12,7	76	1	286660507

## Speciali

A

B

C

D

E

F

G

I

L

M

N

O

P

R

S

T

U

V

## Sferiche

22MA01AI

Ancoretta magnetica sferica con rivestimento in PTFE. Utili per l'agitazione di liquidi in recipienti molto piccoli, a fondo conico o in provette.

Diametro mm	Pz/CF	Codice
12	2	<b>286600770</b>



## A stella

22MA01AL

Ancorette magnetiche studiate per l'agitazione di liquidi in piccoli contenitori, rivestite in PTFE. Azione di miscelazione particolarmente efficace.

Diametro mm	Altezza mm	Pz/CF	Codice
10	8	5	<b>286600810</b>
14	10	5	<b>286600814</b>
17	13	5	<b>286600817</b>



## A disco

22MA01AM

Ancorette magnetiche con forma convessa per agevolare l'aderenza, rivestite in PTFE. Azione di miscelazione particolarmente efficace. Il modello da mm 9 x 6 è utilizzabile anche in cuvetta da mm 10 x 10.

Diametro mm	Altezza mm	Pz/CF	Codice
9	6	5	<b>286600836</b>
10	6	5	<b>286600837</b>
20	10	5	<b>286600838</b>
30	12	2	<b>286600839</b>



## A croce

22MA01AN

Ancorette magnetiche cruciformi a rotazione stabile. Rivestite in PTFE. Eccellente azione di miscelazione ed agitazione.

Diametro mm	Altezza mm	Pz/CF	Codice
10	5	5	<b>286600830</b>
20	9	5	<b>286600831</b>
25	10	5	<b>286600832</b>
30	12	2	<b>286600833</b>
38	15	2	<b>286600834</b>



## A croce con distanziatore

22MA01AO

Con rivestimento in PTFE, garantisce agitazione stabile a basse velocità. (\*diametro del disco interno)

Diametro mm	Pz/CF	Codice
44*	1	<b>286600736</b>
62*	1	<b>286600737</b>
70*	1	<b>286600738</b>





### Minitriangolare

A forma triangolare, con rivestimento in **PTFE**; permettono l'agitazione in provette coniche ed in microprovette.

22MA01AP				
Modello	Base mm	Altezza mm	Pz/CF	Codice
per vials ml 1	1	8	1	<b>286640201</b>
per vials ml 3 e 5	1	14	1	<b>286640202</b>



### Miniaffusolata

A forma affusolata con rivestimento in **PTFE**; permettono la miscelazione in provette coniche ed in microprovette.

22MA01AQ				
Base mm	Altezza mm	Pz/CF	Codice	
7	22	1	<b>286640301</b>	



### Minisemicerchio

Con rivestimento in **PTFE**, a forma di semicerchio, idonea per provette; agitazione costante.

22MA01AR				
Diametro mm	Lato mm	Pz/CF	Codice	
13,7	12	1	<b>286640101</b>	



### Per cuvette

Con rivestimento in **PTFE**, ideali per celle spettrofotometriche o per cuvette. Adatte per agitazione in cuvette con cammino ottico da mm 10. Consentono una agitazione veloce e costante sia in orizzontale che in verticale, possono essere usate anche in provette. Confezione unitaria.

22MA01AS	
Codice	
<b>286640401</b>	



### Cilindrica, in vetro

Ancoretta magnetica cilindrica con rivestimento in **vetro borosilicato**. Idonea per alte temperature, resiste fino a 274°C. Nessuna interferenza con le soluzioni miscelate.

22MA01AU				
Diametro mm	Lunghezza mm	Pz/CF	Codice	
6	22	1	<b>286600728</b>	
9,5	12,7	1	<b>286600729</b>	
9,5	25,4	1	<b>286600730</b>	
9,5	38	1	<b>286600731</b>	



## per Grandi Volumi

A

B

C

D

E

F

G

I

L

M

N

O

P

R

S

T

U

V

## Con sfera centrale

22MA01BF

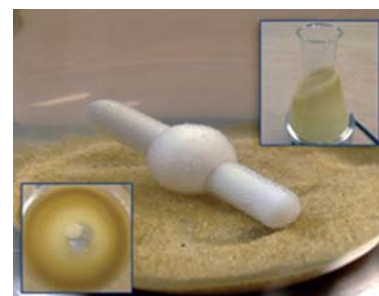
Questo modello di ancorotta, a differenza delle più comuni, permette di agitare i campioni anche in presenza di polveri nei liquidi.

La sfera al centro della barra tiene rialzata l'estremità evitando il contatto con la superficie diminuendo la resistenza meccanica nel campione.

E' rivestita con un materiale inerte ed ad elevata resistenza chimica simile al **PTFE**.

Sterilizzabile in autoclave a 121°C, ideale per l'uso con soluzioni sterili.

Lunghezza mm	Pz/CF	Codice
40	1	<b>286637220</b>
50	1	<b>286637222</b>



## Komet, per grandi volumi

22MA01BG

Potente magnete, grossa dimensione e forma particolare permettono a questa ancorotta magnetica un'elevata agitazione e vortici maggiormente efficaci anche in presenza di polveri e di volumi elevati. Gli otto bordi dell'ancoretta generano una forte turbolenza. Il magnete in Samario-Cobalto è rivestito con **PTFE**.

Diametro mm	Lunghezza mm	Pz/CF	Codice
21	50	1	<b>286637230</b>



## A ruota

22MA01AT

Con rivestimento in **PTFE**, crea un profondo vortice senza schizzi e vibrazioni.

L'ancoretta interna si può rimuovere dall'anello.

Diametro mm	Ø esterno mm	Lunghezza mm	Pz/CF	Codice
8	19	12,7	1	<b>286600732</b>
8	31,8	25,4	1	<b>286600733</b>
8	44,5	38	1	<b>286600734</b>
8	57,2	50,8	1	<b>286600735</b>



## A rocchetto

22MA01AH

Rivestimento in **PTFE**, ottima aderenza, superficie di contatto molto ridotta ed elevata forza di agitazione anche a basse velocità. La forma particolare le rende adatte per

l'agitazione di grossi volumi di liquido.

(\*diametro del disco)

Diametro mm	Lunghezza mm	Pz/CF	Codice
20*	37	1	<b>286600777</b>
20*	54	1	<b>286600778</b>





### Assortite - 12 Ottagonali, 4 Micro

Rivestite in PTFE

22MA01BA

16 ancorette con rivestimento in PTFE.  
12 di forma ottagonale con anello centrale:

N.	Ø x lungh. mm
2	8x12
2	8x15
2	9,5x25
2	9,5x38
2	9,5x50
2	9,5x63,5

4 microancorette:

N.	Ø x lungh. mm
2	2x7
2	3x10

Codice

**286600751**

### Assortite - 12 Ottagonali

Rivestite in PTFE

22MA01BB

12 Ancorette di forma ottagonale con anello centrale, rivestite in PTFE

N.	Ø x lungh. mm	N.	Ø x lungh. mm
2	8x12	2	9,5x38
2	8x15	2	9,5x50
2	9,5x25	2	9,5x63,5

Codice

**286600752**

### Assortite - 24 Ottagonali colorate

Rivestite in PTFE

22MA01BC

24 ancorette di forma ottagonale, con anello centrale, in colori assortiti blu, giallo, rosso in 8 misure:

N.	Ø x lungh. mm	N.	Ø x lungh. mm
3	3,5x12	3	8x25
3	8x15	3	8x38
3	8x22	3	8x50
3	8x12	3	25x75

Codice

**286600753**

### Assortite - 12 Microancorette colorate

Rivestite in PTFE

22MA01BD

12 microancorette in colori assortiti blu, giallo, rosso in 4 misure:

N.	Ø x lungh. mm
3	1,5x8
3	2x5
3	2x7
3	3x10

Codice

**286600754**

### Assortite - 13 Ovali

Rivestite in PTFE

22MA01BE

Rivestite in PTFE, 13 ancorette nelle seguenti misure:

N.	Ø x lungh. mm
1	18x75
2	9,5x18
2	12x25
2	15x32
2	15x38
2	18x25
2	18x40

Codice

**286600755**





## Accessori

A

## Asta recupero PTFE

22MA99AA

Asta magnetizzata rivestita in **PTFE** con magnete inserito all'interno. Lunghezza totale mm 300. Diametro mm 11.

Diametro mm	Lunghezza mm	Pz/CF	Codice
11	300	1	<b>286700710</b>



B

C

## Magnete con asta per recupero ancorette

22MA99AB

Il magnete è inserito nell'asta per cui non viene in contatto con il liquido.

Diametro mm	Lunghezza mm	Pz/CF	Codice
8	150	1	<b>286637760</b>
8	250	1	<b>286637765</b>
8	350	1	<b>286637770</b>



D

E

## Asta per recupero ancorette, PP

22MA99AC

In **polipropilene**, con anello, il magnete è inserito nell'asta per cui non viene in contatto con il liquido.

Diametro mm	Lunghezza mm	Pz/CF	Codice
10	300	1	<b>286637750</b>
10	450	1	<b>286637755</b>



F

## Asta recupero ancorette a T

22MA99AD

Asta di recupero in **PTFE** con comoda impugnatura a forma di T, estremamente flessibile, risulta ottimale per il recupero di ancorette dalla profondità dei contenitori.

Dimensione magnete diametro x lunghezza mm 31 x 108. Lunghezza totale asta mm 650. Confezione unitaria.

Codice  
**286637744**



G

I

L

M

N

O

## Blocca Ancorette

22MA99AE

Piastra in **polietilene** con magnete centrale utilizzata per bloccare dall'esterno l'ancoretta nel bicchiere o pallone mentre si versa il liquido contenuto. Diametro mm 51, spessore mm 9,5. Confezione unitaria.

Codice  
**286637745**



P

R

## Recupero ancorette con pomello

22MA99AF

Facile recupero delle ancorette magnetiche dai contenitori. La potente calamita blocca l'ancoretta ed elimina il rischio di spruzzi quando viene inserita in un contenitore pieno di liquido ed altresì consente nello stesso modo il recupero a fine miscelazione. Attra e trattiene ancorette con lunghezza fino a mm 80.

Le dimensioni del magnete ed il pomello facilitano l'operatività.

Codice  
**286637240**



S

T

U

V