

1 Anelli di supporto per palloni "BiBase"

Utilizzabili su entrambi i lati. Per sostegno sicuro di matracci a fondo sferico.

- Molto morbidi e facili da pulire
- Resistenti agli agenti chimici
- Buon isolamento termico ed elettrico
- Eccezionale aderenza su vetro
- Antiscivolo

Disponibile in due tipi: Gomma nera, con buona aderenza su vetro. Silicone blu, resistente alle ossidazioni e a temperature da -60 a +200°C.

Per matracci:	Ø anteriore/Ø posteriore/altezza:
50 - 500 ml:	46/80/30 mm
500 - 2.000 ml:	80/120/40 mm
2000 - 6.000 ml:	120/162/45 mm

Materiale	Per matracci ml	Portata max. Kg	Pz./Cf.	Codice
Gomma	50 - 500	13	1	9.143 031
Gomma	500 - 2000	18	1	9.143 032
Gomma	2000 - 6000	30	1	9.143 033
Silicone	50 - 500	13	1	9.143 035
Silicone	500 - 2000	18	1	9.143 036
Silicone	2000 - 6000	30	1	9.143 037

1



2 Anelli stabilizzanti LAB, in piombo

Anelli per stabilizzare vetreria e plastica da laboratorio in agitatori o per immersione in bagni ad acqua. Anelli in piombo rivestiti in vinile che non segnano nè graffiano superfici e vetreria.

Tipo	Per matracci ml	Ø int. mm	Pz./Cf.	Codice
Forma ad O	5 - 10	18	1	7.072 085
Forma ad O	125 - 500	48	1	6.243 010
Forma ad O	250 - 1000	51	1	6.242 742
Forma ad O	500 - 2000	57	1	6.243 011
Forma ad O	1000 - 4000	70	1	7.054 161
Forma a C	125 - 500	42	1	9.149 902
Forma a C	250 - 1000	51	1	9.149 905
Forma a C	500 - 2000	54	1	9.149 906
Forma a C	1000 - 4000	66	1	9.149 907
Supporto per Anelli, tiene fino a 8 anelli			1	6.243 012

2



➔ Bagni ad acqua - vedere pagina 798.

3 Supporti LAB

Piombo rivestito in PVC. Cilindrico, con apertura. Flessibile. Per mantenere la vetreria stabile sul banco di lavoro o in bagnomaria. Possono essere aperti, chiusi ed adattati alle dimensioni della bottiglia o recipiente da sostenere.

Per Ø mm	Ø int. mm	Peso g	Pz./Cf.	Codice
48 - 59	53	240	1	9.149 916
59 - 73	66	460	1	9.149 917
73 - 90	80	600	1	9.149 918
90 - 110	100	750	1	9.149 919

3



4 LLG - Provette in vetro Fiolax®

Provette in vetro Fiolax® di alta qualità, con bordo, fondo tondo.

Ø est. mm	Altezza mm	Spessore parete mm	Pz./Cf.	Codice
8	70	0,5	100	7.190 001
10	100	0,5	100	6.234 026
12	75	0,5	100	7.613 795
12	100	0,5	100	7.190 011
14	130	0,5	100	7.606 374
16	130	0,6	100	7.606 375
16	160	0,6	100	7.190 021
18	180	0,6	100	7.190 023
20	180	0,6	100	7.190 028

4



1. Consumabili

Contentori/Provette



1 Provette per analisi, FIOLEX®

FIOLEX®. Con orlo. Vetro sottile e relativamente insensibile alle variazioni di temperatura e al riscaldamento localizzato.

DURAN Group

Ø	Altezza	Spessore parete	Pz./Cf.	Codice
mm	mm	mm		
8	70	0,4-0,5	100	9.190 001
10	75	0,4-0,5	100	9.190 003
10	100	0,4-0,5	100	9.190 006
12*	75	0,4-0,5	100	9.190 008
12	100	0,4-0,5	100	9.190 011
14	130	0,4-0,5	100	9.190 013
16*	130	0,5-0,6	100	9.190 016
16	160	0,5-0,6	100	9.190 021
18	180	0,5-0,6	100	9.190 023
20	150	0,5-0,6	100	9.190 026
20	180	0,5-0,6	100	9.190 028
25	150	0,6-0,7	50	9.190 033
25	200	0,6-0,7	50	9.190 036
30	200	0,7-0,8	50	9.190 038

* Non a norma DIN.



2 LLG-Provette, vetro soda-lime AR®

Provette con fondo tondo in vetro AR®. Resistenza idrolitica: Classe HGB 3 secondo ISO 719, Tipo III conforme a C- USP.

Ø	Altezza	Spessore parete	Descrizione	Pz./Cf.	Codice
mm	mm	mm			
8	70	0,5	con bordo	100	6.201 034
10	100	0,5	con bordo	100	6.801 073
12	100	0,5	con bordo	100	7.607 198
14	130	0,5	con bordo	100	6.800 620
16	130	0,6	con bordo	100	6.800 382
16	160	0,6	con bordo	100	7.600 405
20	180	0,6	con bordo	100	7.607 778
25	150	0,9	con bordo	50	6.800 621
30	200	0,9	con bordo	50	7.600 324
15	100	1,0	senza bordo	100	7.651 872
16	120	1,0	senza bordo	100	7.651 871
18	130	1,0	senza bordo	100	7.652 552
30	100	1,0	senza bordo	81	6.235 823



3 Provette, vetro soda lime AR®, senza orlo

AR®-Vetro comune. Con fondo tondo e collo liscio.

Ø	Altezza	Spessore parete	Pz./Cf.	Codice
mm	mm	mm		
8	40	0,7 ± 0,03	100	9.190 200
10	70	0,9 ± 0,04	100	9.190 202
10	100	0,9 ± 0,03	100	9.190 205
12	75	0,7 ± 0,04	250	6.258 821
12	100	0,7 ± 0,04	250	6.258 822
14	100	0,9 ± 0,04	250	6.258 823
14	130	0,9 ± 0,04	250	6.258 824
16*	100	0,8 ± 0,04	250	6.258 825
16*	160	0,8 ± 0,04	250	6.258 826
18*	180	1,0 ± 0,05	250	6.258 827

* Adatto per tappi tipo Kapsenberg



4 Provette graduate con becco, vetro soda AR®

AR®-Vetro comune. Graduazione div. 0,1 ml. Con becco e fondo tondo.

Capacità	Ø	Altezza	Spessore pareti	Pz./Cf.	Codice
ml	mm	mm	mm		
5	12	110	0,70	1	9.190 305
10	13	160	1,00	1	9.190 310
20	15	200	0,90	1	9.190 320

➔ Coperchi e tappi - vedere pagina 31.

1 Provette DURAN®

Con bordo (per analisi) o senza bordo (per batteriologia). Vetro spesso particolarmente resistente a sollecitazioni meccaniche, eccellente resistenza a sbalzi termici. Vetro tipo 1/vetro neutro, in conformità con USP, EP e JP. Autoclavabile.

DURAN Group

Ø	Altezza	Spessore parete	Bordo	Pz./Cf.	Codice
mm	mm	mm			
8	70	0,8 - 1,0	+	100	9.190 101
10	75	0,8 - 1,0	+	100	9.190 103
10	100	0,8 - 1,0	+	100	9.190 106
12	75	0,8 - 1,0	+	100	9.190 108
12	100	0,8 - 1,0	+	100	9.190 111
13	100	0,8 - 1,0	+	100	9.190 112
14	130	0,8 - 1,0	+	100	9.190 113
16	130	1,0 - 1,2	+	100	9.190 116
16	160	1,0 - 1,2	+	100	9.190 121
18	180	1,0 - 1,2	+	100	9.190 123
20	150	1,0 - 1,2	+	100	9.190 126
20	180	1,0 - 1,2	+	100	9.190 128
25	150	1,0 - 1,2	+	50	9.190 133
25	200	1,0 - 1,2	+	50	9.190 136
30	200	1,0 - 1,4	+	50	9.190 138
8	70	0,8 - 1,0	-	100	9.190 151
10	75	0,8 - 1,0	-	100	9.190 153
10	100	0,8 - 1,0	-	100	9.190 156
12	75	0,8 - 1,0	-	100	9.190 158
12	100	0,8 - 1,0	-	100	9.190 161
13	100	0,8 - 1,0	-	100	9.190 162
14	130	0,8 - 1,0	-	100	9.190 163
16	130	1,0 - 1,2	-	100	9.190 166
16	160	1,0 - 1,2	-	100	9.190 171
18	180	1,0 - 1,2	-	100	9.190 173
20	150	1,0 - 1,2	-	100	9.190 176
20	180	1,0 - 1,2	-	100	9.190 178
25	150	1,0 - 1,2	-	50	9.190 183
25	200	1,0 - 1,2	-	50	9.190 186
30	200	1,0 - 1,4	-	50	9.190 188



Provette con tappo, da tubo DURAN®

Prodotte da tubo DURAN®. Fondo tondo. Con cono normalizzato NS e Tappo in PE.

Lenz

Lungh.	Ø est.	NS	Pz./Cf.	Codice
mm	mm			
100	16	14/23	1	9.190 410
160	16	14/23	1	9.190 416
180	18	14/23	1	9.190 418



9.190 410

3 Provetta graduata, boro 3.3 con tappo

Spessore delle pareti ca. 1,2 mm. Cono normalizzato NS e tappo in PP. Graduazioni di volume approssimative e marcature in smalto bianco ad alto contrasto. Fornite singolarmente.

BRAND

Capacità	Divisione	NS	Ø	Altezza	Pz./Cf.	Codice
ml	ml		mm	mm		
10	0,10	12/21	15	165	1	9.190 508
20	0,20	14/23	17	200	1	9.190 516
25	0,20	14/23	17	220	1	9.190 521
30	0,50	14/23	19	220	1	9.190 524



➔ Supporto per provette - vedere pagina 38

1. Consumabili

Contentori/Provette



1 Provette e tubi per centrifuga, PS

Fondo tondo o conico.

Capacità ml	Lungh. mm	Ø mm	Descrizione	Pz./Cf.	Codice
2,0	40	10,5	fondo tondo	3000	9.400 505
3,5	63	11,0	fondo tondo	3000	9.400 520
4,0	70	11,0	fondo tondo	2880	9.400 530
4,0	55	12,0	fondo tondo	3600	6.510 405
5,0	75	12,0	fondo tondo	2000	9.400 532
10,0	100	14,0	fondo tondo	1400	9.400 562
12,0	100	16,0	fondo tondo	1600	9.400 564
14,0	100	17,0	fondo tondo	1500	9.400 565
20,0	152	16,0	fondo tondo	1500	9.400 590
4,5	75	12,0	fondo conico	3600	9.400 901
13,0	103	16,5	fondo conico	1500	9.400 908



2 Provette in vetro con tappo a vite, Vetro borosilicato

Vetro borosilicato. Sterilizzabili. Per la crescita, il trasporto e lo stoccaggio di colture. Spessore parete 1,1 mm. Collo largo per una facile inoculazione e pulizia. Complete di tappo a vite in plastica o alluminio e guarnizione in gomma. Volume da 15 ml specifico per l'impiego in centrifughe.

schuett-biotec

Capacità ml	Ø mm	Altezza mm	Tappo a vite	Pz./Cf.	Codice
15	16	98	Alluminio	100	9.010 612
20	16	150	Alluminio	100	9.190 600
15	16	98	Plastica	100	9.010 613
20	16	150	Plastica	100	9.190 605
50	25	150	Plastica	100	9.010 620



3 Flaconi per colture con collo a vite, vetro soda-calcico

In vetro soda-calcico. Sterilizzabile. Per crescita e trasporto di colture. Completi di tappo a vite in plastica o alluminio e guarnizione in gomma. Il flacone da 5 ml ha un'area di scrittura smerigliata.

schuett-biotec

Capacità ml	Ø mm	Altezza mm	Tappo a vite	Pz./Cf.	Codice
3	12	35	Alluminio	100	9.010 608
5	14	50	Alluminio	100	9.010 602
5	14	50	Plastica	100	9.010 603
15	27	45	Plastica*	100	9.010 610
20	27	50	Plastica*	100	9.010 611
30	27	75	Plastica*	100	9.010 601



4 Scatola di stoccaggio flaconi per colture

Per la conservazione e il trasporto di contenitori per colture.

Materiale	Per	Pz./Cf.	Codice
Polistirolo	50 tubi, 35x12 mm	1	9.010 609
Polipropilene, autoclavabile	50 tubi, 35x12 mm	1	9.010 614
Legno	100 tubi, 50x14 mm	1	9.010 605

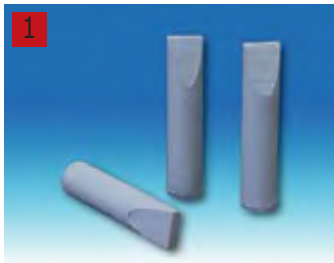


9.010 605

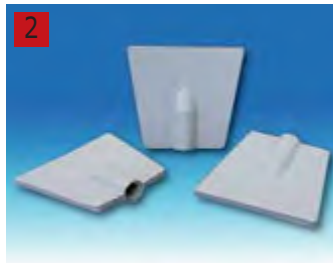
Spatola di pulizia per provette

In gomma. Per rimuovere lo sporco incrostato all'interno delle provette. Con foro da 5 mm per l'asta. In vari tipi come indicato sotto.

Tipo	Forma	Largh. mm	Pz./Cf.	Codice
Tampone in gomma	a forma di barra	8	1	9.190 901 1
Tampone in gomma	a forma di paletta	35	1	9.190 902 2
Per provette	a 4 lame	30	1	9.190 903 3



9.190 901



9.190 902



9.190 903

➔ Aste di agitazione, vedere pagina 116.

4 LLG-Tappi monouso per provette, PE

Per provettine Ø mm	Colore	Pz./Cf.	Codice
12-13	neutro	100	9.231 270
12-13	blu	100	9.231 271
12-13	giallo	100	9.231 272
12-13	rosso	100	9.231 273
12-13	verde	100	9.231 274
15-16	neutro	100	9.231 275
15-16	blu	100	9.231 276
15-16	giallo	100	9.231 277
15-16	rosso	100	9.231 278
15-16	verde	100	9.231 279



5 Tappi di chiusura per provette, silicone versilico

Trasparente. Prodotto in silicone versilico. Il Tipo corrisponde al diametro esterno del contenitore da sigillare (vetro, plastica, metallo). I tappi hanno una leggera conicità ed offrono una tenuta sicura ed un utilizzo confortevole.

Ø est. mm	Pz./Cf.	Codice
10	1	9.231 510
12	1	9.231 512
14	1	9.231 514
16	1	9.231 516
18	1	9.231 518
20	1	9.231 520
22	1	9.231 522
25	1	9.231 541
30	1	9.231 530
35	1	9.231 532
42	1	9.231 534
45	1	9.231 535
50	1	9.231 536

