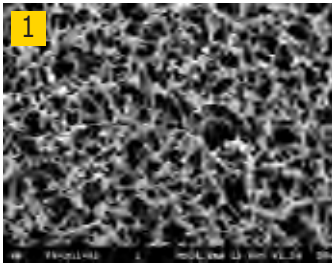


6. Distillazione, Separazione, Filtrazione

Filtrazione/Membrane filtranti



1 Membrane filtranti NC, in nitrato di cellulosa

Tipo NC, in nitrato di cellulosa puro

GE Healthcare

Applicazioni:

Per filtrazione preliminare e misurazione delle polveri, filtrazione chiarificante e sterile

Caratteristiche:

- Facilmente umidificabile
- Per soluzioni acquose
- Idrofilo
- Da usare fino a 125°C
- Sterilizzabile in autoclave a 121°C
- Ampio spettro d'impiego grazie alle diverse porosità

Tipo	Dim. pori µm	Ø mm	Pz./Cf.	Codice
NC 10	0,10	47	100	9.057 341
NC 10	0,10	50	100	9.057 342
NC 20	0,20	25	100	9.058 326
NC 20	0,20	47	100	9.058 327
NC 20	0,20	50	100	9.058 328
NC 45	0,45	25	100	9.057 219
NC 45	0,45	47	100	9.057 220
NC 45	0,45	50	100	9.057 222
NC 45	0,45	100	50	9.057 225
NC 45	0,45	110	50	9.057 226
NC 45	0,45	142	25	9.057 228



2 Filtri a membrana WCN

In nitrocellulosa. Bianchi, piani.

GE Healthcare

Dim. pori µm	Ø mm	Pz./Cf.	Codice
0,10	25	100	9.950 979
0,10	47	100	9.950 980
0,20	13	100	9.950 981
0,20	25	100	9.950 982
0,20	47	100	9.950 983
0,20	90	25	9.950 984
0,20	142	25	9.950 985
0,45	13	100	9.950 988
0,45	25	100	9.950 989
0,45	47	100	9.950 991
0,45	50	100	9.950 992
0,45	90	25	9.950 994
0,45	142	25	9.950 995
0,65	47	100	9.950 998
0,80	25	100	9.951 001
0,80	37	100	9.951 002
0,80	47	100	9.951 003
0,80	90	25	9.951 004
1,00	25	100	9.951 005
1,00	47	100	9.951 006
1,20	50	100	9.951 008
1,20	142	25	9.951 009
3,00	25	100	9.951 010
3,00	47	100	9.951 011
5,00	25	100	9.951 012
5,00	47	100	9.951 013
5,00	90	25	9.951 014



6. Distillazione, Separazione, Filtrazione

Filtrazione/Membrane filtranti

1 Membrane filtranti AE, in nitrato di cellulosa

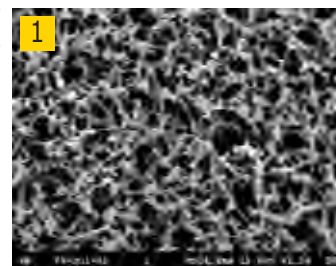
Applicazioni:

Per filtrazione preliminare e misurazione delle polveri, filtrazione chiarificante e sterile

Caratteristiche:

- Facilmente umidificabile
- Per soluzioni acquose
- Idrofilo
- Da usare fino a 125°C
- Sterilizzabile in autoclave a 121°C
- Ampio spettro d'impiego grazie alle diverse porosità:

GE Healthcare



Tipo	Dim. pori µm	Ø mm	Pz./Cf.	Codice
AE 98	5,00	47	100	9.057 041
AE 98	5,00	50	100	9.057 042
AE 99	8,00	25	100	9.057 005
AE 99	8,00	47	100	9.057 011
AE 99	8,00	50	100	9.057 012
AE 100	12,00	47	100	9.057 191
AE 100	12,00	50	100	9.057 193

2 Filtri a membrana

Composti da acetato di cellulosa (-20%) e nitrato di cellulosa (-80%).

GE Healthcare

Tipo	Dim. pori µm	Ø mm	Pz./Cf.	Codice
Grigliata, bianca	0,45	25	100	9.951 015
Grigliata, bianca	0,45	47	100	9.951 016
Grigliata, bianco	0,80	25	100	9.951 018



3 Membrane filtranti ME, in esteri misti di cellulosa

Tipo ME, in esteri misti di cellulosa

GE Healthcare

Applicazioni:

- Ideale per analisi gravimetriche
- Speciale per soluzioni acquose
- Ottimo per test di contaminazione

Caratteristiche:

- Economico
- Di peso costante
- Idrofilo
- Non sterile
- Può essere usato fino a 125°C
- Sterilizzabile in autoclave a 121°C
- Ampio spettro d'impiego grazie alle diverse porosità:

Tipo	Dim. pori µm	Ø mm	Pz./Cf.	Codice
ME24	0,20	25	100	9.058 965
ME24	0,20	47	100	9.058 969
ME24	0,20	50	100	9.058 987
ME24	0,20	142	25	9.058 981
ME25	0,45	25	100	9.058 935
ME25	0,45	47	100	9.058 939
ME25	0,45	50	100	9.058 942
ME25	0,45	100	50	9.058 946
ME25	0,45	110	50	9.057 812
ME25	0,45	142	25	9.058 951
ME27	0,80	25	100	9.058 865
ME27	0,80	47	100	9.058 869
ME27	0,80	50	100	9.058 872
ME28	1,20	47	100	9.058 839
ME28	1,20	50	100	9.058 842
ME29	3,00	25	100	9.057 800
ME29	3,00	47	100	9.058 809
ME29	3,00	50	100	9.058 812

